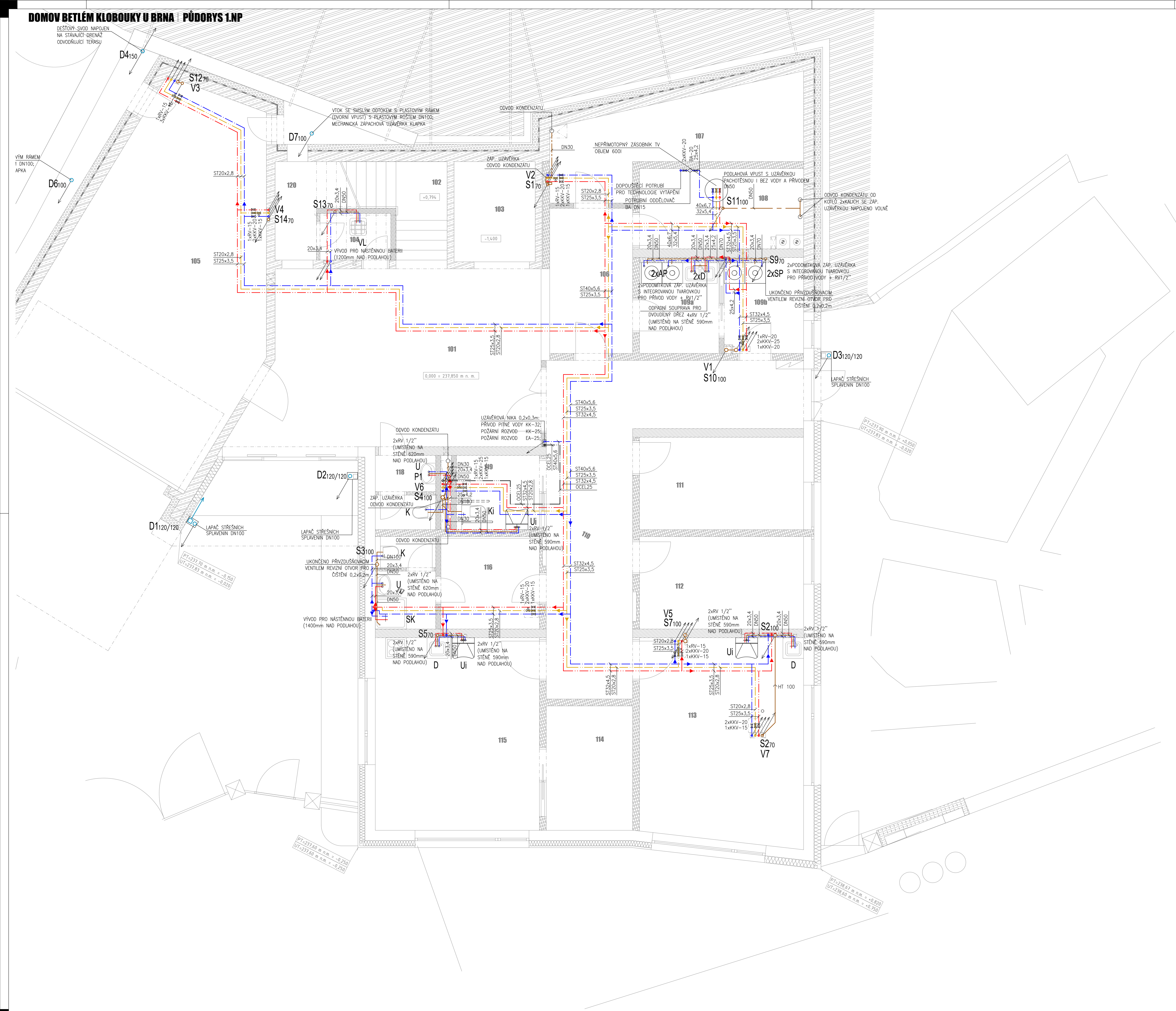


DOMOV BETLÉM KLOBOUKY U BRNA PŮDORYS 1.NP



LEGENDA MÍSTNOSTÍ 1NP									
č. m.	OCEL MÍSTNOSTI	PLOCHA lm²	SV. VÝŠKA (mm)	PODLAŽNA	OK. P.	STĚNY	STŘOP		
101	VSTUPNÍ HALA	#####	3000	PVC, PODLAHOVÉ VYTÁPĚNÍ	P/01	OMÍTKA, MALBA, DŘEV.PODLIŠTA	SDK PODHLED		
102	SCHODIŠTĚ	####		PVC	P/06	OMÍTKA, MALBA, DŘEV.PODLIŠTA	OMÍTKA, MALBA		
103	VÝTAH	####		ŽB DESKA, PROTIPRAŠ. NÁTER					
104	ÚKLIDOVÁ MÍSTNOST	####		KERAMICKÁ DLAŽBA	P/04	OMÍTKA, MALBA, KERAM.OBKLA	OMÍTKA, MALBA		
105	GARÁŽ	#####	3300	EPOXIDOVÁ ŠTĚRKA	P/05	OMÍTKA, MALBA, KERAM.SOKL. V.100MM	OMÍTKA, MALBA		
106	CHODBA	#####	3300	PVC, PODLAHOVÉ VYTÁPĚNÍ	P/01	OMÍTKA, MALBA, DŘEV.PODLIŠTA	OMÍTKA, MALBA		
107	CENTRÁLNÍ SKLAD	#####	3300	PVC	P/02	OMÍTKA, MALBA, DŘEV.PODLIŠTA	OMÍTKA, MALBA		
108	KOTELNA-TECHNICKÁ MÍSTNOST	#####	3300	KERAMICKÁ DLAŽBA	P/04	OMÍTKA, MALBA, KERAM.SOKL. V.100MM	OMÍTKA, MALBA		
109a	PRÁDELNA	####	3300	KERAMICKÁ DLAŽBA	P/04	OMÍTKA, MALBA, KERAM.OBKLA	OMÍTKA, MALBA		
109b	SUŠÁRNA	####	3300	KERAMICKÁ DLAŽBA	P/04	OMÍTKA, MALBA, KERAM.SOKL. V.100MM	OMÍTKA, MALBA		
110	CHODBA	#####	3000	PVC, PODLAHOVÉ VYTÁPĚNÍ	P/01	OMÍTKA, MALBA, DŘEV.PODLIŠTA	SDK PODHLED		
111	KANCELÁŘ VEDOUČÍHO SLUŽEB	#####	2800	PVC, PODLAHOVÉ VYTÁPĚNÍ	P/01	OMÍTKA, MALBA, DŘEV.PODLIŠTA	SDK PODHLED		
112	KANCELÁŘ SOCIÁLNÍ PRACOVNICE	#####	2800	PVC, PODLAHOVÉ VYTÁPĚNÍ	P/01	OMÍTKA, MALBA, DŘEV.PODLIŠTA	SDK PODHLED		
113	FYZIOTERAPIE	#####	2800	PVC, PODLAHOVÉ VYTÁPĚNÍ	P/01	OMÍTKA, MALBA, DŘEV.PODLIŠTA	SDK PODHLED		
114	PŘÍRŮČNÍ SKLAD	####	2800	PVC	P/02	OMÍTKA, MALBA, DŘEV.PODLIŠTA	SDK PODHLED		
115	ERGOTERAPIE	#####	2800	PVC, PODLAHOVÉ VYTÁPĚNÍ	P/01	OMÍTKA, MALBA, DŘEV.PODLIŠTA	SDK PODHLED		
116	ŠATNA ZAMĚSTNANCŮ	####	2500	PVC, PODLAHOVÉ VYTÁPĚNÍ	P/01	OMÍTKA, OHYVATELNÝ NÁTER,DŘEV.PODLIŠT A	SDK PODHLED		
117	SOCIÁLNÍ ZÁZEMÍ ZAMĚSTNANCŮ	####	2500	KERAM.DLAŽBA, PODLAHOVÉ VYTÁP.	P/03	OMÍTKA, MALBA, KERAM.OBKLA	SDK PODHLED (IMPREGN.)		
118	WC NÁVŠTĚVNÍCI	####	2500	KERAM.DLAŽBA, PODLAHOVÉ VYTÁP.	P/03	OMÍTKA, MALBA, KERAM.OBKLA	SDK PODHLED		
119	WC UŽIVATELÉ	####	2500	KERAM.DLAŽBA, PODLAHOVÉ VYTÁP.	P/03	OMÍTKA, MALBA, KERAM.OBKLA	SDK PODHLED		
120	TECHNICKÝ PROSTOR POD SCHODIŠTĚM	####		EPOXIDOVÁ ŠTĚRKA	P/05	OMÍTKA, MALBA, KERAM.SOKL. V.100MM	OMÍTKA, MALBA		

LEGENDA ČAR

- POŽÁRNÍ VODA OCEL
- STUDENÁ VODA PP
- TEPLÁ VODA PP
- CÍRKULACE PP
- KANALIZACE – PŘÍPOJOVACÍ POTRUBÍ HT
- KANALIZACE – PŘÍPOJOVACÍ POTRUBÍ HT (vedeno v podlaže)
- ODVOD KONDENZÁTU HT

LEGENDA

- S170 SVISLÉ ODPADNÍ POTRUBÍ SPLAŠKOVÉ KANALIZACE
- D1100 SVISLÉ ODPADNÍ POTRUBÍ DEŠTOVÉ KANALIZACE
- V1 SVISLÉ POTRUBÍ VODOVODU
- P1 SVISLÉ POTRUBÍ POŽÁRNÍHO VODOVODU
- KKV UZÁVĚR VODY – KULOVÝ KOHOUT+VYPOUSŤECÍ VENTIL
- KK UZÁVĚR VODY – KULOVÝ KOHOUT
- RG REGULAČNÍ VENTIL TERMOSTATICKÝ
- RV ROHOVÝ VENTIL
- ZK ZPĚTNÁ KLAPKA
- EA,BA OCHRANNÁ JEDNOTKA TYP EA NEBO BA
- ST32x4,5 PLASTOVÉ VÍCEVRSTVÉ POTRUBÍ SE SNÍŽENOU ROZTAŽNOSTÍ
- 32x4,5 PLASTOVÉ JEDNOVRSTVÉ PPR POTRUBÍ

0,000 = 237,850 m n. m. B.p.v.

generální projektant

projektant části

pare číslo

A99

Atelier 99 s.r.o.

Purkyňova 71/99

612 00 Brno

architekt

Ing. arch. Radim Lička

vypracoval

Ing. Petr Hájek

HIP

Ing. Roman Vrbna

kreslil

Ing. Petr Hájek

kontroloval

Ing. Josef Pirochta

zodp. projektant

Ing. Petr Hájek

stavebník

Diakonie ČČE – středisko BETLÉM

dokument

17-03

místo stavby

Císařova 394/27, 691 72 Kloboučky u Brna, p.č. 1366, 1369/1, 1369/2

datum

05/2018

DOMOV BETLÉM KLOBOUKY U BRNA

SO 100

D.14.2 ZDRAVOTECHNIKA

měřítko

1:50

název stavby

objekt

část

název dokumentu

stavebník

Diakonie ČČE – středisko BETLÉM

revize

00

objekt

D.14.2 ZDRAVOTECHNIKA

číslo přílohy

03